

SKIPPER

IMOCA

MONIN

FEMME

ENGAGEMENT

MIXITÉ

Isabelle Joschke

Isabelle Joschke

Skipper de l'Imoca MONIN

Communiqué de presse n°11

Saint-Malo, le jeudi 1er novembre 2018

ROUTE DU RHUM DESTINATION GUADELOUPE : J-3

RECETTES D'UNE PRÉPARATION SEREINE

Alors que l'échéance du départ approche à grand pas, l'équipe du monocoque MONIN a choisi de ne pas déroger aux routines qu'elle s'est imposées. Que ce soit Gurloès et Vincent en charge de la préparation technique du bateau, Alain Gautier le team manager ou Isabelle Joschke elle-même, tous s'astreignent à des modes de fonctionnement simples et clairs, un moyen idéal pour faire baisser la pression.

« Sur un événement comme la Route du Rhum, les sollicitations sont permanentes. On a déjà vu des marins hypothéquer leurs chances avant même que la course ne démarre parce qu'ils avaient mal géré cette période cruciale... » Alain Gautier sait de quoi il parle. Aussi a-t-il veillé à ce que l'environnement d'Isabelle lui permette de rentrer progressivement dans sa bulle, de se concentrer sur sa course à venir. Comment s'organise l'équipe pour parvenir à ce résultat ? La parole aux acteurs...



Vincent et Gurloès, préparateurs du monocoque

« On essaye de venir de bonne heure le matin, car jusqu'à 10 heures, le village est fermé au public. C'est le moment idéal pour charger du matériel, donner un petit coup de jet d'eau sur le bateau. Ensuite, on essaye de répartir les tâches pour faire qu'aux heures de pointe, on soit plutôt à travailler à l'intérieur du bateau. Dès qu'on est sur le pont, on est sollicité à longueur de temps : ce sont tous des gens bienveillants, mais on ne peut pas passer notre journée à répondre à leurs questions. L'objectif, c'est de faire que le bateau soit prêt samedi à 18h. Pour autant, notre tâche ne sera pas terminée. Quand la bouée du cap Fréhel sera passée dimanche, on pourra commencer à respirer.

Chaque jour, on fait le point sur la job list avec Isabelle dès le matin. On essaye de faire que ce soit court : plus on va se rapprocher du départ, plus elle devra entrer dans sa bulle. A charge pour nous d'être présents sans être intrusifs. De toutes les façons, il faudra bien que la job list soit close. C'est un peu comme quand on construit une maison. A un moment, il faut arrêter les travaux et emménager. Il ne faut jamais oublier que c'est à nous de nous adapter. C'est important pour ça qu'il y ait une vraie relation de confiance qui soit établie entre l'équipe technique et le skipper. Sur les deux années qui vont précéder le Vendée Globe, il n'y aura pas tant de courses en solitaire, cette Route du Rhum, c'est aussi une répétition, un entraînement pour nous. »



Alain Gautier, manager

« De par la diversité des tâches que j'ai à gérer, c'est difficile pour moi d'avoir une journée type. Par exemple, chaque jour, je dois entretenir les relations avec notre partenaire : organiser des visites du bateau, expliquer comment Isa arrive à manœuvrer un tel bateau. Sinon, je dois faire le point avec l'équipe technique et une grosse part de mon temps est consacrée aux questions logistiques : l'hébergement de l'équipe, la préparation de l'arrivée en Guadeloupe, etc. On est une toute petite équipe, donc il faut savoir un peu tout faire... Malheureusement, je n'ai que deux bras. On essaye de régler les questions techniques le matin quand la foule est un peu moins dense. Sinon, c'est beaucoup de temps au téléphone ou devant l'ordinateur. Je n'oublie pas que nous avons le futur à préparer. On profite du brouhaha de la Route du Rhum pour essayer de motiver de nouveaux partenaires. On essaye vraiment de préserver Isabelle. C'est sa première Route du Rhum, il faut éviter la surchauffe. »



Isabelle Joschke, solitaire entourée

« Mon quotidien est assez bien réglé. Je ne me lève pas trop tard et je pars courir immédiatement. De retour à mon appartement, je prends une bonne douche écossaise en alternant chaud et froid pour bien me réveiller. Puis vient l'heure de la météo. Aujourd'hui, j'ai pris un peu de temps pour moi en préparant des choses fraîches pour mon repas de dimanche. Avec mon préparateur mental, on passe au moins une heure ensemble dans la journée. C'est une technique assez originale puisqu'on travaille le mental à partir de mouvements du corps... En tous cas, ça fonctionne plutôt bien, je m'y retrouve. Ensuite, je passe un peu de temps au bateau, c'est l'heure de rencontrer les journalistes et les quelques amis qui viennent me rendre visite. On se voit cinq à dix minutes, mais c'est sympa. Je n'oublie pas, chaque après-midi, de passer une heure environ dans la loge de Monin, mon partenaire. Puis je rentre tôt dans mon chez moi. Je refais un peu de météo, je mange tôt (ça doit être mes origines allemandes qui reviennent à la surface) et je suis couchée de très bonne heure. Cette année, je n'ai pas eu beaucoup de difficultés à entrer dans ma bulle. Je me suis organisée pour ne pas avoir beaucoup de missions techniques à Saint-Malo. Donc, non, ce n'était pas vraiment compliqué. Je suis agréablement surprise de constater que le planning média est bien géré... J'ai juste ce qu'il faut de sollicitations. Et comme l'équipe technique est particulièrement efficace, tout roule. »

Pour consulter le Dossier de Presse, cliquez sur l'image :



CONTACT

Relations presse Isabelle Joschke

Caroline LE NAOUR - 06.46.88.21.50
contact@lanicsport.com

Espace médias

Contact MONIN SAILING TEAM

Attachée de presse
Astrid d'Estève - SOWINE
astrid@sowine.com - 01.78.94.94.54

Responsable Sponsoring MONIN
Francis BERTHET
fberthet@monin.com - 06.03.96.92.58

Loge MONIN à Saint-Malo
située Hall 5 - Quai Duguay Trouin

Ils voguent aux côtés d'Isabelle

PARTENAIRE TITRE

MONIN

FOURNISSEURS



UN ENGAGEMENT FORT POUR LA MIXITÉ

Lanic Sport Team, Isabelle JOSCHKE et leurs partenaires s'engagent pour l'association Horizon Mixité, visant à promouvoir l'égalité homme-femme dans tous les domaines de la société.

EN SAVOIR PLUS

À PROPOS DE LANIC SPORT TEAM



Lanic Sport Team a été créée par Alain Gautier en 1989 pour gérer les aspects techniques liés à la préparation des courses auxquelles il participait. Rapidement, Lanic Sport Team a pris en charge la gestion totale de ses projets et a aussi géré des projets de jeunes skippers. En 2019, cela fera donc trente ans que Lanic Sport Team évolue dans le milieu de la course au large avec succès.

À PROPOS DE MONIN

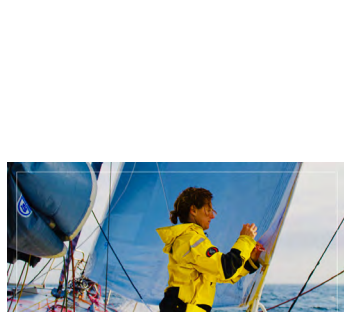


Fort de plus de 100 ans d'expérience, MONIN est devenue la marque de référence des professionnels du bar et de la restauration, avec plus de 150 parfums disponibles dans 150 pays. Elle présente le plus large assortiment de Sirops Premiums, de Mix Fruit, et de Sauces Gourmet. Versatiles et d'une puissance aromatique incomparable, les produits MONIN permettent de répondre aux exigences de tous les professionnels du monde : qualité, saveurs multiples et originalité dans toutes les applications.

RESTEZ CONNECTÉ(S) !

Retrouvez toute l'actualité d'Isabelle et de son équipe sur son site Internet et ses réseaux sociaux !

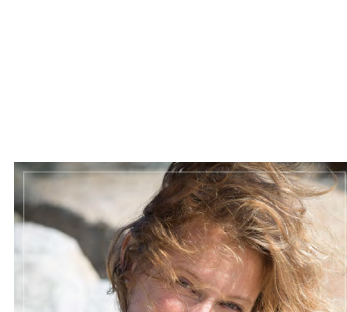
<https://isabellejoschke.com/>



PORTFOLIO



PAGE YOU TUBE



BLOG

CRÉDITS PHOTOS

Header
© Benoît Stichelbaut

Blocs images sous le header

© Jean-Louis Couédel
© Benoît Stichelbaut
© Emmanuelle Delteil / Emma Production

